

DIW Berlin – Deutsches Institut
für Wirtschaftsforschung
*DIW Berlin – German Institute
for Economic Research*
Anton-Wilhelm-Amo-Straße 58
10117 Berlin
www.diw.de



www.diw.de/100jahre

Deutsches Institut für Wirtschaftsforschung

2026

Referierte Aufsätze 2025 *Refereed Journal Articles 2025*





DIW Berlin – Deutsches Institut
für Wirtschaftsforschung
*DIW Berlin – German Institute
for Economic Research*
Anton-Wilhelm-Amo-Straße 58
10117 Berlin
Deutschland

Tel.: +49 (0) 30 8 97 89 – 0
Fax: +49 (0) 30 8 97 89 – 200
kundenservice@diw.de
www.diw.de

Redaktion/*Editing*: Anja Kehmeier
Design: Bureau Versal – Ann Katrin Siedenburg

Berlin, April 2026

- 3 Information
- 4 Makroökonomie | *Macroeconomics*
- 8 Energie, Verkehr, Umwelt
Energy, Transportation, Environment
- 12 Klimapolitik | *Climate Policy*
- 14 Unternehmen und Märkte
Firms and Markets
- 18 Staat | *Public Economics*
- 20 Forschungsgruppe Gender Economics
Research Group Gender Economics
- 22 Sozio-oekonomisches Panel
Socio-Economic Panel
- 28 Forschungsgruppe Lebensverlauf
und Ungleichheit
Research Group Life Course and Inequality
- 30 Forschungsgruppe Entrepreneurship
Research Group Entrepreneurship
- 32 IT und Forschungsinfrastruktur |
IT and Research Infrastructure
- 34 Graduate Center

PROXY

ARTICLE



Information

Als referiert gelten im DIW Berlin Zeitschriften, die im Web of Science (WoS) ausgewertet werden. Aufsätze in Zeitschriften, die dort nicht aufgeführt werden, werden als Aufsätze in „sonstigen referierten Zeitschriften“ eingeordnet, wenn die Zeitschriften nachweisbar einen Referee-Prozess haben.

*DIW Berlin considers journals to be refereed if they are listed in the Web of Science (WoS).
Articles published in journals that are not listed in this database are listed under "other refereed journals" if the journals do indeed carry out a referee process.*

Alle Publikationen des DIW Berlin und von Mitarbeiter*innen des DIW Berlin sind auch im Internet nachgewiesen unter www.diw.de/publikationen
Eine Übersicht aller Veröffentlichungen der einzelnen Wissenschaftler*innen des DIW Berlin finden Sie unter www.diw.de/mitarbeiter
Die einzelnen Mitarbeiter*innenseiten bieten einen Link auf die Liste der am DIW Berlin entstandenen Publikationen. In den meisten Fällen sind dort auch die Abstracts der jeweiligen Beiträge zu finden.

*All publications of DIW Berlin and of DIW Berlin scholars are listed on our website at www.diw.de/publications
For an overview of publications of individual researchers at DIW Berlin, please visit www.diw.de/staff
The individual staff members' pages each feature links to their work with us and, in most cases, you can also see abstracts from their respective contributions.*

Makroökonomie Macroeconomics



Die Abteilung Makroökonomie analysiert gesamtwirtschaftliche Zusammenhänge mit empirischen und theoretischen Methoden. Die Forschungsarbeiten der Abteilung werden den drei Themenbereichen Konjunkturpolitik der Europäischen Währungsunion, Makroökonomie und Verteilung und makroökonomische Aspekte des Klimawandels zugeordnet.

www.diw.de/mak_de



The Macroeconomics Department analyses macroeconomic relationships using empirical and theoretical methods. The department's research is divided into three subject areas: economic policy of the European Monetary Union, macroeconomics and distribution, and macroeconomic aspects of climate change.

www.diw.de/mak_en

Im WoS nachgewiesene Aufsätze
Articles listed in the WoS

Where Do They Care? The ECB in the Media and Inflation Expectations
Vegard Høghaug Larsen, Nicolò Maffei-Faccioli, Laura Pagenhardt
In: *Applied Economics Letters* 32 (2025), 7, S. 945–950

Euro Area Inflation Differentials: The Role of Fiscal Policies Revisited
Cristina Checherita-Westphal, Nadine Leiner-Killinger, Teresa Schildmann
In: *Empirical Economics* 68 (2025), S. 803–854

Sovereign Haircuts: 200 Years of Creditor Losses
Clemens M. Graf von Luckner, Josefin Meyer, Carmen M. Reinhart, Christoph Trebesch
In: *IMF Economic Review* 73 (2025), S. 150–195

Stock Market Participation, Work from Home, and Inequality
Lorenz Meister, Lukas Menkhoff, Carsten Schröder
In: *International Review of Financial Analysis* 107 (2025), 104604, 12 S.

Avoiding Unintentionally Correlated Shocks in Proxy Vector Autoregressive Analysis
Martin Bruns, Helmut Lütkepohl, James McNeil
In: *Journal of Business & Economic Statistics* 43 (2025), 4, S. 1119–1131

Comparing External and Internal Instruments for Vector Autoregressions
Martin Bruns, Helmut Lütkepohl
In: *Journal of Economic Dynamics & Control* 177 (2025), 105131, 15 S.

Determinants of Stock Market Participation
Lukas Menkhoff, Jannis Westermann
In: *Journal of Economic Surveys* 39 (2025), 3, S. 953–979

Sovereign vs. Corporate Debt and Default: More Similar than You Think
Gita Gopinath, Josefin Meyer, Carmen M. Reinhart, Christoph Trebesch
In: *Journal of International Economics* 155 (2025), 104082, 27 S.

Committed to Flexible Fiscal Rules
Christoph Grosse-Steffen, Laura Pagenhardt, Malte Rieth
In: *Journal of Monetary Economics* 154 (2025), 103809, 17 S.

Earn More Tomorrow: Overconfidence, Income Expectations, and Consumer Indebtedness
Antonia Grohmann, Lukas Menkhoff, Christoph Merkle, Renke Schmacker
In: *Journal of Money, Credit and Banking* 57 (2025), 5, S. 1071–1102

The Non-linear Impact of Risk Tolerance on Entrepreneurial Profit and Business Survival
Melanie Koch, Lukas Menkhoff
In: *Small Business Economics* 64 (2025), S. 1643–1670

In weiteren referierten Fachzeitschriften
veröffentlichte Aufsätze
*Articles published in other refereed
scholarly journals*

Hegemony and International Alignment

Fernando Broner, Alberto Martin, Josefin
Meyer, Christoph Trebesch, Jiaxian Zhou
Wu

In: *AEA Papers and Proceedings* 115
(2025), S. 593-598

**Zwölf-Punkte-Kompass zur Überwindung
der deutschen Wachstumsschwäche**

Geraldine Dany-Knedlik, Oliver
Holtemöller, Stefan Kooths, Torsten
Schmidt, Timo Wollmershäuser

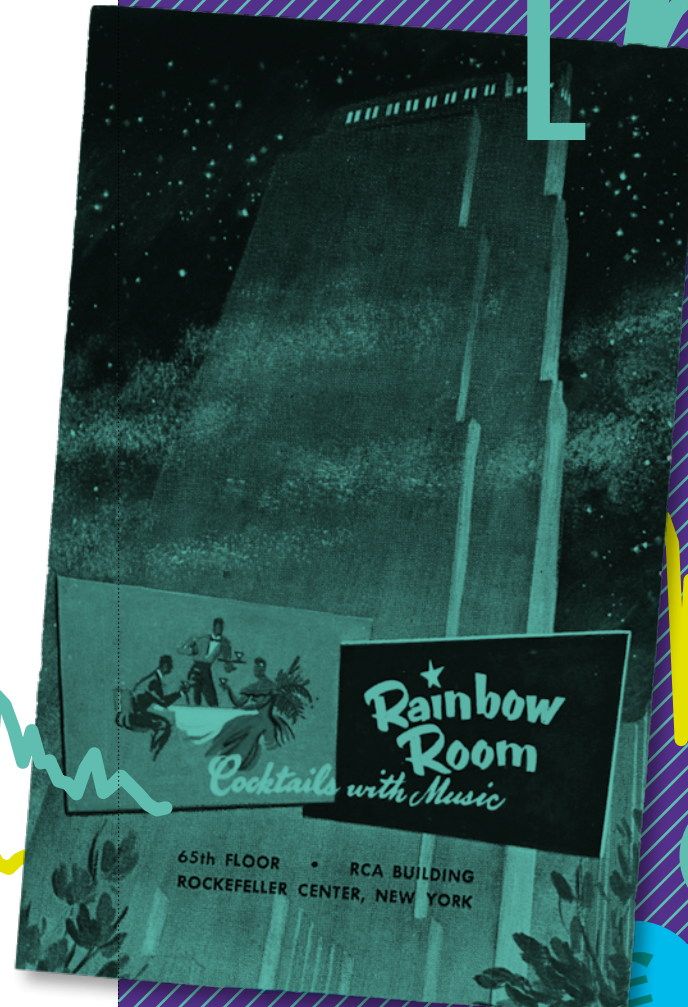
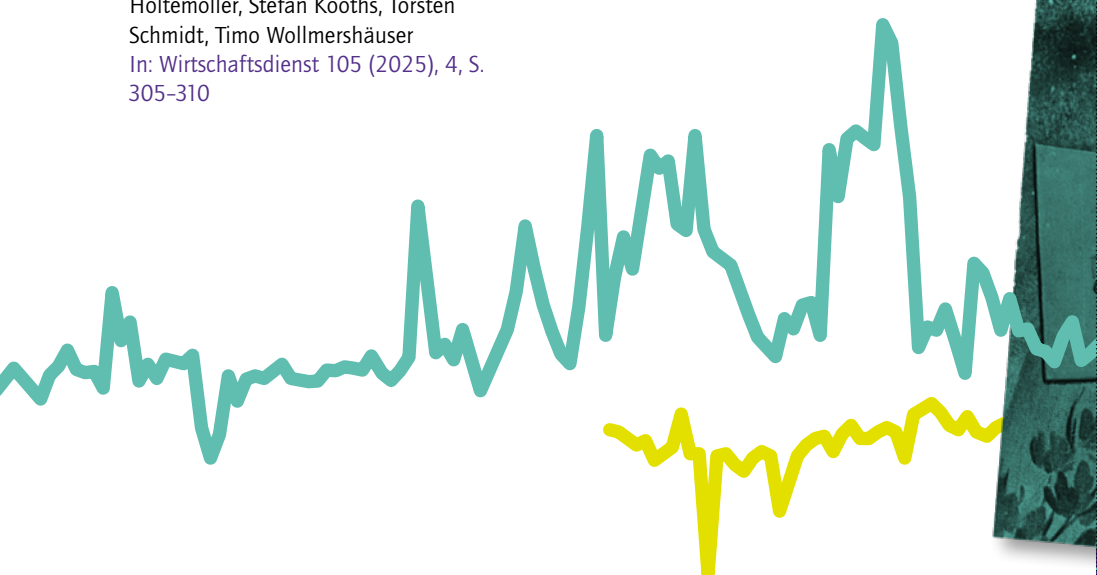
In: *Wirtschaftsdienst* 105 (2025), 10, S.
745-752

**Geopolitischer Umbruch verschärft
Krise – Strukturreformen noch
dringlicher**

Geraldine Dany-Knedlik, Oliver
Holtemöller, Stefan Kooths, Torsten
Schmidt, Timo Wollmershäuser

In: *Wirtschaftsdienst* 105 (2025), 4, S.
305-310

#0 [BIG]



Energie, Verkehr, Umwelt *Energy, Transportation, Environment*



Die Abteilung Energie, Verkehr, Umwelt ist in drei Forschungsbereiche untergliedert und untersucht energie-, verkehrs- und umweltpolitische Strategien einer nachhaltigen Entwicklung. Im Mittelpunkt stehen dabei die Transformation der Energiewirtschaft und die Frage, wie sich die Energie- und Klimapolitik auf die Ressourcen- und Umweltmärkte auswirkt. Außerdem werden spezifische Aspekte von Verkehrsmärkten analysiert.

www.diw.de/evu_de



The Energy, Transportation, Environment Department researches different strategies of sustainable development in energy, transportation and the environment in order to formulate sound policy recommendations. Transforming the energy system and the effects of energy and climate policy on the resource and environmental markets are of primary concern. Certain aspects of the transport markets are also examined.

www.diw.de/evu_en

Im WoS nachgewiesene Aufsätze
Articles listed in the WoS

External Costs of Water Pollution in the Drinking Water Supply Sector
Astrid Cullmann, Julia Rechlitz, Greta Sundermann, Nicole Wägner
In: American Journal of Agricultural Economics 107 (2025), 2, S. 504–531

Demand Response Within the Irish Wastewater Treatment Sector: Analysing Flexibility Potentials of the Aeration Process and Wastewater Pumping within an Integrated Energy–Water System Model
Dana Kirchem, Recep Kaan Dereli, Muireann Á. Lynch, Eoin Casey
In: Applied Energy 381 (2025), 125128, 19 S.

Decline in Job Satisfaction and How It Relates to Investment Decisions of the Self-Employed
Joern Block, Miriam Gnad, Alexander S. Kritikos, Caroline Stiel
In: Applied Psychology 74 (2025), 6, e70039, 27 S.

Locked in a Fossil-Centric System Paradigm: LNG Expansion Impedes Socio-Ecological Transition Toward a Just and Renewable Energy Future
Claudia Kemfert, Fabian Präger, Franziska M. Hoffart, Christian von Hirschhausen
In: Cell Reports Sustainability 2 (2025), 8, 100464, 11 S.

Germany Should Accelerate Its Renewable Energy Transition
Wolf-Peter Schill, Adeline Guéret, Alexander Roth, Felix Schmidt
In: Communications Earth & Environment 6 (2025), 859, 5 S.

Is Russian Gas Still Needed in the European Union? Model-Based Analysis of Long-Term Scenarios
Lukas Barner, Franziska Holz, Christian von Hirschhausen, Claudia Kemfert
In: Energy Strategy Reviews 58 (2025), 101646, 10 S.

Flexible Nuclear Power and Fluctuating Renewables? An Analysis for Decarbonized Multi-Vector Energy Systems
Leonard Göke, Alexander Wimmers, Christian von Hirschhausen
In: Energy Strategy Reviews 60 (2025), 101782, 22 S.

Mode Choice Inertia and Shock: Three Months of Almost Fare-Free Public Transport in Germany
Maria Fernanda Guajardo Ortega, Heike Link
In: Economics of Transportation 41 (2025), 100382, 10 S.

Integrating Renewable Energy Resources in Electricity Distribution Systems – a Firm-Level Efficiency Analysis for Sweden Controlling for Weather Conditions
Oleg Badunenko, Astrid Cullmann, Maria Nieswand
In: Energy Economics 142 (2025), 108148, 20 S.

Effectiveness and Heterogeneous Effects of Purchase Grants for Electric Vehicles

Peter Haan, Adrián Santonja, Aleksandar Zaklan

In: *Environmental & Resource Economics* 88 (2025), S. 185-223

From Low Emission Zone to Academic Track: Environmental Policy Effects on Educational Achievement in Elementary School

Johannes Brehm, Nico Pestel, Sandra Schaffner, Laura Schmitz

In: *Journal of Environmental Economics and Management* 132 (2025), 103165, 20 S.

Solar Prosumage under Different Pricing Regimes: Interactions with the Transmission Grid

Dana Kirchem, Mario Kendziorski, Enno Wiebrow, Wolf-Peter Schill, Claudia Kemfert, Christian von Hirschhausen

In: *Smart Energy* 19 (2025), 100193, 11 S.

Impact of ESG Performance on the Cost of Capital in the Energy, Utilities, and Basic Materials Sectors

Sindre Wilberg, Vibeke Kjellevoll, Franziska Holz, Anne Neumann

In: *Utilities Policy* 97 (2025), 102016, 15 S.

In weiteren referierten Fachzeitschriften veröffentlichte Aufsätze
Articles published in other refereed scholarly journals

Generationengerechtigkeit in der Klimapolitik

Claudia Kemfert

In: *Wirtschaftsdienst* 105 (2025), 11, S. 803-807



Klimapolitik

Climate Policy



Die Abteilung Klimapolitik analysiert den Übergang zu einer klimafreundlichen Volkswirtschaft. Im Zentrum steht die Frage, wie CO₂-Bepreisung, Strommarktdesign, Förder- und Finanzierungsinstrumente sowie Standards und Information sinstrumente wirksam ausgestaltet und aufeinander abgestimmt werden können. Dabei wird im Stromsektor die Weiterentwicklung des nationalen und europäischen Strommarktes untersucht für verlässlich bezahlbare Strompreise durch die Kombination von Wind- und Solarenergie mit Flexibilitätsoptionen; im Industriebereich die Finanzierung und Anreizsetzung für klimafreundliche Produktionsprozesse sowie Kreislaufwirtschaft; im Gebäudebereich die Rahmenbedingungen energetische Sanierung des Bestands. Sektorübergreifend werden darauf aufbauend nachhaltige Finanzierung und Klimazusammenarbeit untersucht.

www.diw.de/kli_de



The Climate Policy Department analyzes the transition to a climate-friendly economy. It explores CO₂ pricing, electricity market design, support and financing instruments, as well as standards and information tools and how they can be effectively structured and coordinated. In the electricity sector, the department examines the further development of the national and European electricity markets to ensure reliable, affordable electricity prices through the combination of wind and solar energy with flexibility options; in the industrial sector, it focuses on financing and incentives for climate-friendly production processes and the circular economy; and in the building sector, it examines the framework conditions for the energy-efficient retrofitting of existing buildings. On this basis, sustainable financing and climate cooperation are examined across all sectors.

www.diw.de/kli_en

Im WoS nachgewiesene Aufsätze
Articles listed in the WoS

Nobody Decides for All – Modeling Incentives and Policies for Closing the Material Loop

Xi Sun, Karsten Neuhoff
In: *Ecological Economics* 227 (2025), 108407, 19 S.

Taxonomy Disclosure in the EU: A Useful Framework, Despite Current Challenges

Franziska Schütze, Benedikte Sandbaek
In: *The Economists' Voice* 22 (2025), 1, S. 161–172

Contracting Matters: Hedging Producers and Consumers with a Renewable Energy Pool

Karsten Neuhoff, Fernanda Ballesteros, Mats Kröger, Jörn C. Richstein
In: *The Energy Journal* 46 (2025), 4, S. 203–225

EU Power Market Reform Toward Locational Pricing: Rewarding Flexible Consumers for Resolving Transmission Constraints

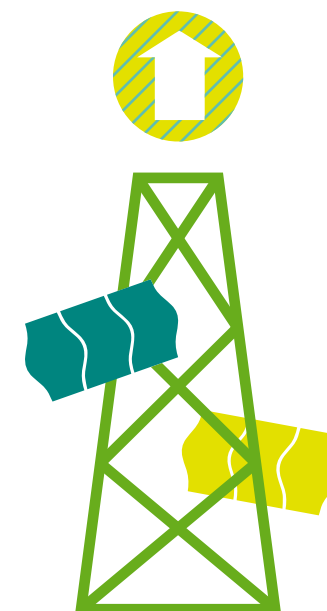
Karsten Neuhoff, Franziska Klaucke, Luis Olmos, Lisa Ryan, Silvia Vitiello, Anthony Papavasiliou, Konstantin Staschus
In: *Energy Policy* 207 (2025), 114808, 10 S.

Utilisation of Reactive Ionic Liquids for Energy Storage and Regulation of the Power Grid

Merlin Kleoff, Franziska Klaucke, Patrick Voßnacker, Rainer Weber, Karsten Neuhoff, Sebastian Riedel
In: *Green Chemistry* 27 (2025), 33, S. 9874–9881

Collaborative Investor Engagement with Policymakers: Changing the Rules of the Game?

Camila Yamahaki, Catherine Marchewitz
In: *Qualitative Research in Financial Markets* 17 (2025), 1, S. 21–40



Unternehmen und Märkte *Firms and Markets*



Die Abteilung Unternehmen und Märkte analysiert das Verhalten von Unternehmen und dessen Folgen für Wachstum, Effizienz und Produktivität sowie institutionelle und politische Rahmenbedingungen, unter denen Unternehmen agieren. Mit mikroökonomisch gut fundierten empirischen Werkzeugen untersucht die Abteilung wirtschaftspolitische Fragen, um robuste Erkenntnisse und geeignete Instrumente für eine Evaluierung aktueller wirtschaftspolitischer Maßnahmen bereitzustellen.

www.diw.de/um_de



The Firms and Markets Department analyzes firms' strategic behavior and its impact on efficiency, productivity, and growth as well as the institutional and political environment in which firms operate. With the aid of well-established empirical microeconomic tools, the department analyzes economic policy issues, aiming to produce robust data on and suitable tools for evaluating current economic policies.

www.diw.de/um_en

Im WoS nachgewiesene Aufsätze
Articles listed in the WoS

Common Ownership and Market Entry: Evidence from the Pharmaceutical Industry

Melissa Newham, Jo Seldeslachts, Albert Banal-Estanol

In: *American Economic Journal: Microeconomics* 17 (2025), 4, S. 260-327

Let's Switch to the Cloud: Cloud Usage and Its Effect on Labor Productivity

Tomaso Duso, Alexander Schiersch

In: *Information Economics and Policy* 70 (2025), 101130, 17 S.

The Impact of Financial Support to Firms during Crises: The Case of Covid Aid in the EU

Giulia Canzian, Elena Crivellaro, Tomaso Duso, Antonella Rita Ferrara, Alessandro Sasso, Stefano Verzillo

In: *Journal of Economic Behavior & Organization* 240 (2025), 107339, 30 S.

Broadband and Productivity: Structural Estimates for Germany

Tomaso Duso, Mattia Nardotto, Alexander Schiersch

In: *Journal of Economic Behavior & Organization* 237 (2025), 107133, 18 S.

A Retrospective Study of State Aid Control in the German Broadband Market

Tomaso Duso, Mattia Nardotto, Jo Seldeslachts

In: *Journal of the European Economic Association* 23 (2025), 6, S. 2289-2337

Disentangling Structural Change, Servitization, and Skill-Biased Change

Dominik Boddin, Thilo Kroeger

In: *Labour Economics* 97 (2025), 102778, 16 S.

Who Is AI Replacing? The Impact of Generative AI on Online Freelancing Platforms

Jonas Hannane, Ozge Demirci, Xinrong Zhu

In: *Management Science* 71 (2025), 10, S. 8097-8993



In weiteren referierten Fachzeitschriften
veröffentlichte Aufsätze
*Articles published in other refereed
scholarly journals*

**Structural Change in Germany:
Challenges for Growth and Productivity**

Thilo Kroeger, Claudia Schaffranka,
Monika Schnitzer

In: *Intereconomics* 60 (2025), 5,
S. 290-296

**Wettbewerbspolitik und Industriepolitik
unter einem Hut**

Tomaso Duso, Martin Peitz

In: *Perspektiven der Wirtschaftspolitik* 26
(2025), 3, S. 323-343

**Strukturwandel in den Regionen:
Was sich ändert und wie die Politik
reagieren sollte**

Thilo Kroeger, Claudia Schaffranka,
Monika Schnitzer

In: *Wirtschaftsdienst* 105 (2025), 8,
S. 546-553

**Arbeitsmarkt im Wandel: Polarisierung,
Fachkräfteengpässe und Labour
Hoarding**

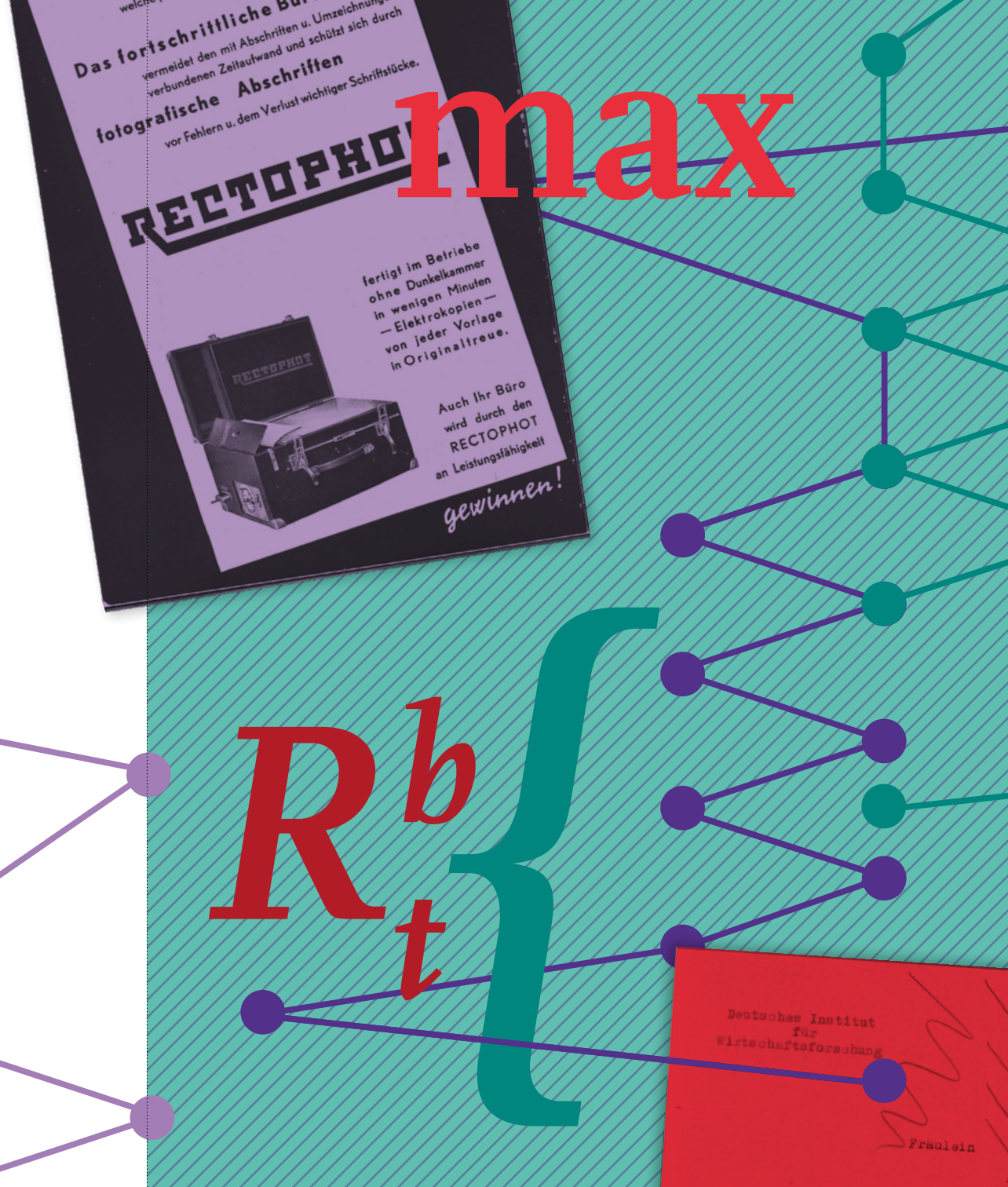
Thilo Kroeger, Benedikt Runschke,
Lenard Simon

In: *Wirtschaftsdienst* 105 (2025), 10,
S.695-706

**For a Strategic, European and
Competition-Oriented Industrial
Policy**

Tomaso Duso, Martin Gornig,
Alexander Schiersch

In: *Intereconomics* 60 (2025), 4,
S. 215-220



Staat Public Economics



Übergreifendes Forschungsthema der Abteilung Staat ist die Frage, wie die Finanz-, Steuer- und Sozialpolitik Entscheidungen von Personen, Haushalten und Unternehmen sowie die Verteilung der wirtschaftlichen Ressourcen beeinflusst. Das Markenzeichen der Abteilung ist die empirisch-mikroökonomische Fundierung und die wirtschaftspolitische Orientierung der Forschungsarbeiten. Im Mittelpunkt stehen Fragen der deutschen Steuer- und Sozialpolitik, die auf Basis von mikroökonomischen Methoden analysiert werden.

www.diw.de/stt_de



The Public Economics Department analyzes how financial, fiscal, and social policies influence economic decisions made by individuals, households, and companies. Of particular interest are the behavioral patterns of households, companies, and policy makers, as well as the distributional effects of fiscal and social policy. These are assessed not only at national level, but also at local, regional, and EU levels.

www.diw.de/stt_en

Im WoS nachgewiesene Aufsätze
Articles listed in the WoS

How Long Will You Be a Widow? Trends and Income Gradient in Widowhood

Julie Tréguier, Carole Bonnet, Didier
Blanchet

In: *Demography* 62 (2025), 2, S.
467-488

Effectiveness and Heterogeneous Effects of Purchase Grants for Electric Vehicles

Peter Haan, Adrián Santonja,
Aleksandar Zaklan

In: *Environmental & Resource Economics*
88 (2025), S. 185-223

Earn More Tomorrow: Overconfidence, Income Expectations, and Consumer Indebtedness

Antonia Grohmann, Lukas Menkhoff,
Christoph Merkle, Renke Schmacker

In: *Journal of Money, Credit and Banking*
57 (2025), 5, S. 1071-1102

The Impact of Macroeconomic Conditions on Long-Term Care: Evidence on Prices

Johannes Geyer, Peter Haan, Mia
Teschner

In: *The Journal of the Economics
of Ageing* 32 (2025), 100600, 15 S.

Insurance, Redistribution, and the Inequality of Lifetime Income

Peter Haan, Daniel Kemptner, Victoria
Prowse, Maximilian Schaller

In: *Quantitative Economics* 16 (2025),
2, S. 565-613



Forschungsgruppe Gender Economics Research Group Gender Economics



Die Forschungsgruppe Gender Economics untersucht Gender Gaps am Arbeitsmarkt sowie die gleichstellungspolitischen Auswirkungen von Steuer, Sozial- und Familienpolitik. Die Forschung im Bereich Gender Gaps am Arbeitsmarkt konzentriert sich auf die Unterschiede in den Verdiensten von Frauen und Männern sowie auf die geringe Repräsentation von Frauen in Führungspositionen in der Wirtschaft. Zudem forscht die Gruppe in mehreren Projekten zu den Auswirkungen familienpolitischer Maßnahmen wie z.B. Elterngeld, Kita-Ausbau und Ehegattensplitting in Bezug auf die Erwerbsbeteiligung und Lohnentwicklung von Frauen. Die Forschungsgruppe ist Teil der Abteilung Staat.

www.diw.de/gender_de



The Gender Economics research group at DIW Berlin analyzes gender gaps on the labor market, in particular the gender pay gap and the underrepresentation of women in top-leadership positions in the corporate sector. Moreover, the group works on several research projects on the evaluation of social policy, family policy and tax policy with respect to its implications on women's employment prospects and women's wages. The research group is part of the Public Economics department.

www.diw.de/gender_en

Im WoS nachgewiesene Aufsätze
Articles listed in the WoS

The Gender Gap in Fair Earnings Increases with Age Due to Higher Age Premium for Men

Jule Adriaans, Carsten Sauer, Katharina Wrohlich

In: *The British Journal of Sociology* 76
(2025), 1, S. 180-187

Health of Parents, Their Children's Labor Supply, and the Role of Migrant Care Workers

Wolfgang Frimmel, Martin Halla, Jörg Paetzold, Julia Schmieder

In: *Journal of Labor Economics* 43 (2025),
3, S. 803-841

Age and Cognitive Skills: Use It or Lose It

Eric A. Hanushek, Lavinia Kinne, Frauke Witthöft, Ludger Wößmann

In: *Science Advances* 11 (2025), 10,
eads1560, 13 S.

Crowded-out? Changes in Informal Childcare during the Expansion of Formal Services in Germany

Ludovica Gambaro, Clara Schäper,
C. Katharina Spiess

In: *Social Policy and Administration* 59
(2025), 3, S. 383-398



Sozio-oekonomisches Panel

Socio-Economic Panel



Die forschungsbasierte Infrastruktureinrichtung Sozio-oekonomische Panel (SOEP) ist eine der größten und am längsten laufenden multidisziplinären Panelstudien weltweit, für die derzeit jährlich etwa 30.000 Menschen in knapp 20.000 Haushalten befragt werden. Die Studie wird seit 1984 durchgeführt. Das SOEP-Team bereitet die Befragungsdaten so auf, dass Wissenschaftler*innen aus der ganzen Welt sie nutzen können, und es betreibt auch eigene Forschung. Studien auf Basis der SOEP-Daten befassen sich mit verschiedenen Aspekten des gesellschaftlichen Wandels. Das SOEP wird unter dem Dach der Leibniz-Gemeinschaft vom Bundesministerium für Forschung, Technologie und Raumfahrt (BMFTR) und den Ländern gefördert.

www.diw.de/soep_de



The Socio-Economic Panel (SOEP) is one of the largest and longest-running multidisciplinary household surveys worldwide. Every year, approximately 30,000 people in 20,000 households are interviewed for the SOEP study. The survey has been conducted since 1984. The SOEP is also a research-driven infrastructure based at DIW Berlin. The SOEP team prepares survey data for use by researchers around the globe, and team members use the data in research on various topics. Studies based on SOEP data examine diverse aspects of societal change. As part of the Leibniz Association, the SOEP receives funding from the Federal Ministry of Research, Technology and Space (BMFTR) and from Germany's state (Länder) governments.

www.diw.de/soep_en

Im WoS nachgewiesene Aufsätze
Articles listed in the WoS

Does the Impact of Pupil Absences on Achievement Depend on Their Timing?

Jascha Dräger, Markus Klein, Edward M. Sosu

In: *American Educational Research Journal* 62 (2025), 5, S. 872–908

Primary Healthcare Models for Refugees Involving Nurses: A Systematic Review and Narrative Synthesis

Andreas W. Gold, Clara Perplies, Louise Biddle, Kayvan Bozorgmehr

In: *BMJ Global Health* 10 (2025), e018105, 17 S.

Post-Migration Stress Mediates Associations between Potentially Traumatic Peri-Migration Experiences and Mental Health among Middle Eastern Refugees in Germany

Usama EL-Awad, Robert Eves, Justin Hachenberger, Kayvan Bozorgmehr, Theresa M. Entringer, Tobias Hecker, Oliver Razum, Odile Sauzet, Sakari Lemola

In: *BMC Public Health* 25 (2025), 2582, 15 S.

Lifting Women Up: Gender Quotas and the Advancement of Women on Corporate Boards

Anna Gibert, Alexandra Fedorets

In: *Corporate Governance* 33 (2025), 3, S. 407–435

Wealth Creators or Inheritors? Unpacking the Gender Wealth Gap from Bottom to Top and Young to Old

Charlotte Bartels, Eva Sierminska, Carsten Schröder

In: *Economics Letters* 246 (2025), 111997, 5 S.

Life Events and Life Satisfaction: Estimating Effects of Multiple Life Events in Combined Models

Michael D. Krämer, Julia M. Rohrer, Richard E. Lucas, David Richter

In: *European Journal of Personality* 39 (2025), 1, S. 3–23

Immigration, Segregation, and Attitudes toward Immigrants: A Longitudinal Multiscalar Analysis across Egohoods

James Laurence, Jan Goebel

In: *European Sociological Review* 41 (2025), 4, S. 553–574

Nationwide Population-Based Infection- and Vaccine-Induced SARS-CoV-2 Antibody Seroprevalence in Germany in Autumn/Winter 2021/2022

Elisabetta Mercuri, Lorenz Schmid, Christina Poethko-Müller, Martin Schlaud, Cănă Kußmaul, Ana Ordonez-Cruickshank, Sebastian Haller, Ute Rexroth, Osamah Hamouda, Lars Schaade, Lothar H Wieler, Antje Gößwald, Angelika Schaffrath Rosario, Markus M. Grabka, Sabine Zinn, Hans Walter Steinhauer (et al.)

In: *Eurosurveillance* 30 (2025), 1, 2400037, 13 S.

Gratitude in Fundraising: Do 'Thank You in Advance' and Handwritten Thank You Notes Impact Fundraising Success?
Maja Adena, Steffen Huck, Levent Neyse
In: *Experimental Economics* 28 (2025), 4, S. 900-909

Mortality Inequality in Chile
Gedeão Locks
In: *Fiscal Studies* 46 (2025), 1, S. 139-162

From Feeling Depressed to Getting Diagnosed: Determinants of a Diagnosis of Depression after Experiencing Symptoms
Barabra Stacherl, Theresa Entringer
In: *The International Journal of Social Psychiatry* 71 (2025), 4, S. 723-737

Wage Risk and Portfolio Choice: The Role of Correlated Returns
Johannes König, Maximilian Longmuir
In: *International Review of Financial Analysis* 100 (2025), 103985, 13 S.

Stock Market Participation, Work from Home, and Inequality
Lorenz Meister, Lukas Menkhoff, Carsten Schröder
In: *International Review of Financial Analysis* 107 (2025), 104604, 12 S.

Validating an Index of Selection Bias for Proportions in Non-probability Samples
Angelina Hammon, Sabine Zinn
In: *International Statistical Review* 93 (2025), 3, S. 499-516

Asylum Seekers and Host Country Mental Health: Evidence from Germany and Switzerland
Prashant Bharadwaj, Daniel Graeber, Stephanie Khoury, Christian P.R. Schmid
In: *Journal of Development Economics* 178 (2025), 103579, 24 S.

The Long-Term Implications of Destruction during the Second World War on Private Wealth in Germany
Christoph Halbmeier, Carsten Schröder
In: *Journal of Economic Growth* 30 (2025), S. 161-235

Less Meat on the Table: Findings from the German Socio-Economic Panel 2016-2022
Jörg Hartmann, Peter Preisendörfer
In: *Journal of Hunger and Environmental Nutrition* 20 (2025), 5, S. 876-889

Does Perceived Social Cohesion Moderate the Effect of Parental Stressors on Depressive Symptoms? A Longitudinal, Multi-Level Analysis Before and during the COVID-19 Pandemic
Anita Alaze, Ellen Heidinger, Oliver Razum, Odile Sauzet
In: *Journal of Mental Health* 34 (2025), 4, S. 400-408

Long-Term Employment Effects of the Minimum Wage in Germany: New Data and Estimators
Marco Caliendo, Rebecca Olthaus, Nico Pestel
In: *Labour Economics* 92 (2025), 102648, 14 S.

Out for Good: Transitory and Persistent Labor Market Effects of Heterogeneous Health Shocks
Mattis Beckmannshagen, Johannes Koenig
In: *Labour Economics* 96 (2025), 102747, 13 S.

How Do Individuals Interact with the Police? Validation of a Scale of Motivational Postures toward the Police in Spanish
Monica M. Gerber, Luciano Sáez-Fuentealba, Joaquín Bahamondes, Ana Figueiredo, Cristóbal Moya, Bruno Rojas, Macarena Orchard, Nicolás Tobar Jorquera
In: *Peace and Conflict* 31 (2025), 3, S. 285-298

Pre- and Post-Migration Determinants of Self-Rated Health among Ukrainian Refugees In Germany: A Cross-Sectional Comparative Analysis with Recently Arrived Refugees from Other Countries of Origin
Louise Biddle, Andrea Marchitto, Sabine Zinn
In: *PLoS Global Public Health* 5 (2025), 11, e0004565, 19 S.

The Persuasiveness of Different Sources of Information on the Decision to Vaccinate : A Cross-Sectional Study in Germany During the Pandemic at the Turn of the Year 2021/2022
Susanne Jordan, Sarah Jane Böttger, Sabine Zinn
In: *PLoS one* 20 (2025), 9, e0333268, 17 S.

Polygenic Associations with Educational Attainment in East Versus West Germany: Differences Emerge after Reunification
Deniz Fraemke, Yayouk E. Willems, Aysu Okbay, Ulman Lindenberger, Sabine Zinn, Gert Wagner, David Richter, Kathryn P. Harden, Elliot M. Tucker-Drob, Ralph Hertwig, Philipp Koellinger, Laurel Raffington
In: *Psychological Science* 36 (2025), 7, S. 559-573

The Educational Wealth Divide in Europe: Post-Secondary Enrollment Gaps across Parental Wealth Components and Countries
Andrea Pietrolucci, Jascha Dräger, Nora Müller, Marco Albertini
In: *Research in Social Stratification and Mobility* 99 (2025), 101086, 13 S.

Testing Marx: Capital Accumulation, Income Inequality, and Socialism in Late Nineteenth-Century Germany
Charlotte Bartels, Felix Kersting, Nikolaus Wolf
In: *The Review of Economics and Statistics* 107 (2025), 4, S. 935-950

Routes to the Top
Johannes König, Christian Schluter, Carsten Schröder
In: *The Review of Income and Wealth* 71 (2025), 2, e70015, 19 S.

The Reliability of Replications:

A Study in Computational Reproductions

Nate Breznau, Eike Mark Rinke, Alexander Wuttke, Philipp M. Lersch, Lea-Maria Löbel, Cristóbal Moya (et al.)
In: *Royal Society Open Science* 12 (2025), 241038., 23 S.

Health System Resilience in the Context of Forced Migration:

A Qualitative Framework Analysis of Germany's Crisis Responses in 2015 and 2020

Rosa Jahn, Clara Perplies, Eilin Rast, Louise Biddle, Andreas W. Gold, Kayvan Bozorgmehr
In: *Social Science & Medicine* 381 (2025), 118174, 10 S.

Perceived Discrimination among Migrants in Germany: Does Social Capital Moderate Harmful Effects on Mental Health?

Louise Biddle, Barbara Stacherl, Ellen Heidinger
In: *Social Science & Medicine* 370 (2025), 117854, 13 S.

The Keys to the House – How Wealth Transfers Stratify Homeownership Opportunities

Jascha Dräger, Nora Müller, Klaus Pforr
In: *Social Science Research* 129 (2025), 103190, 19 S.

Impact of Social Isolation on Mental Health Changes by Socio-Economic Status: A Moderated Mediation Analysis among Non-migrant, Migrant, and Refugee Subpopulations in Germany, 2016–2020

Victoria Touzel, Doreen Reifegerste, Kayvan Bozorgmehr, Louise Biddle
In: *SSM – Population Health* 31 (2025), 101822, 16 S.

The Beyondpareto Command for Optimal Extreme-Value Index Estimation

Johannes König, Christian Schluter, Carsten Schröder, Isabella Retter, Mattis Beckmannshagen
In: *The Stata Journal* 25 (2025), 1, S. 169–188

Effects of Changing the Incentive Strategy on Panel Performance: Experimental Evidence from a Probability-Based Online Panel of Refugees

Jean Philippe Décieux, Sabine Zinn, Andreas Ette
In: *Survey Research Methods* 19 (2025), 2, S. 223–239

Attitudes, Experiences, and Usage Intentions of Artificial Intelligence:

A Population Study in Germany
Timo Gnams, Jan-Philipp Stein, Sabine Zinn, Florian Griese, Markus Appel
In: *Telematics & Informatics* 98 (2025), 102265, 9 S.

In weiteren referierten Fachzeitschriften veröffentlichte Aufsätze

Articles published in other refereed scholarly journals

An Economical Measure of Attitudes towards Artificial Intelligence in Work, Healthcare, and Education (ATTARI-WHE)

Timo Gnams, Jan-Philipp Stein, Markus Appel, Florian Griese, Sabine Zinn
In: *Computers in Human Behavior: Artificial Humans* 3 (2025), 100106, 9 S.

Does Cognitive Reflection Relate to Preferences and Socioeconomic Outcomes?

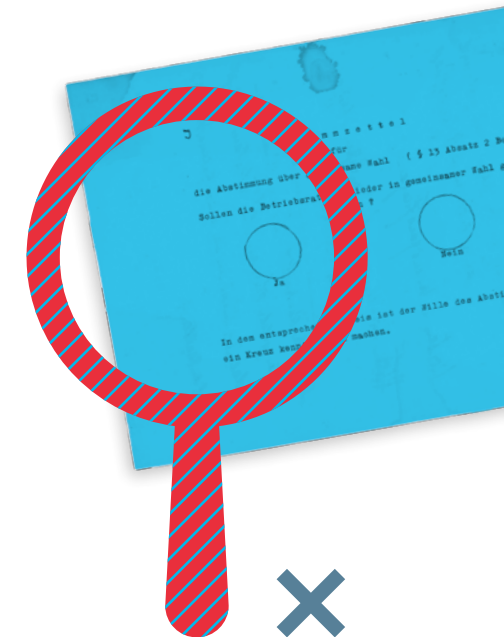
Frank M. Fossen, Levent Neyse, Carsten Schröder
In: *Journal of Political Economy Microeconomics* 3 (2025), 2, S. 303–343

El trabajo por cuenta propia como repertorio de acción: recuperando el tiempo propio en Santiago de Chile

Raimundo Frei, Alejandro Castillo, Mónica Gerber, Ismael Puga, Cristóbal Moya
In: *Revista austral de ciencias sociales* 48 (2025), S. 179–199

Wen erreichen Hochschulen mit einem Orientierungsstudium?

Stephan Sielschott, Charlotte Bröder, Emilija Meier-Faust, Rainer Watermann
In: *Zeitschrift für empirische Hochschulforschung* 9 (2025), 1, S. 5–27



Forschungsgruppe Lebensverlauf und Ungleichheit *Research Group Life Course and Inequality*



Die Forschungsgruppe „Lebensverlauf und Ungleichheit“ untersucht, wie sich Ungleichheiten im Lebensverlauf und in verschiedenen gesellschaftlichen Kontexten entwickeln. Sie arbeitet interdisziplinär an der Schnittstelle von Soziologie, Demografie und Ökonomie mit Fokus auf Vermögens- und Arbeitsmarktungleichheiten und nutzt dafür internationale Längsschnittdaten sowie moderne quantitative Methoden.

www.diw.de/lvu_en



The research group “Life Course and Inequality” investigates how inequalities develop over the life course and in various social contexts. Its interdisciplinary work lies at the intersection of sociology, demography, and economics, focusing on wealth and labor market inequalities, and utilizes international longitudinal data as well as modern quantitative methods.

www.diw.de/lvu_en

Im WoS nachgewiesene Aufsätze
Articles listed in the WoS

Wealth and Family Formation: Insights from First Cohabitation, Marriage, and Birth in Germany

Philipp M. Lersch

In: *European Journal of Population* 41
(2025), 1, Art. 16, 24 S.

The Impact of Private Hosting on the Integration of Ukrainian Refugees in Germany

Mathis Herpell, Moritz Marbach, Niklas
Harder, Alexandra Orlova, Dominik
Hangartner, Jens Hainmueller

In: *Nature Human Behaviour* 9 (2025),
S. 2249-2260

The Reliability of Replications: A Study in Computational Reproductions

Nate Breznau, Eike Mark Rinke,
Alexander Wuttke, Philipp M. Lersch,
Lea-Maria Löbel, Cristóbal Moya (et al.)

In: *Royal Society Open Science* 12 (2025),
241038., 23 S.

A Cohabitation Wealth Premium for Women and Men: Considering the Regulatory Framework and Normative Acceptance in France and Germany

Nicole Kapelle, Nicolas Frémeaux,
Philipp M. Lersch, Marion Leturcq

In: *Socio-Economic Review* 23 (2025), 2,
S. 591-620



Forschungsgruppe Entrepreneurship Research Group Entrepreneurship



Entrepreneur*innen ebenso wie innovative Aktivitäten von jungen Unternehmen spielen in innovationsgetriebenen Ökonomien eine immer wichtigere Rolle, sowohl für wirtschaftliches Wachstum wie auch für die Schaffung neuer Arbeitsplätze. Sie sind damit bedeutende Akteure des wirtschaftlichen Wandels. Gleichzeitig nimmt die Zahl der Gründungen seit geraumer Zeit kontinuierlich ab. Vor diesem Hintergrund untersucht die Forschungsgruppe Entrepreneurship auf individueller Ebene, welche persönlichen Eigenschaften der Entrepreneur*innen den Prozess der Gründung und den späteren unternehmerischen Erfolg und Misserfolg beeinflussen. Auf unternehmerischer Ebene befasst sich die Forschungsgruppe mit der Frage nach der Innovationsfähigkeit von Start-ups und von kleinsten, kleinen und mittleren Unternehmen (KKMUs).

www.diw.de/entre_de



Entrepreneurs as well as innovative activities by young companies play an increasingly important role in innovation-driven economies, both for economic growth and for the creation of new jobs. They are therefore important actors in economic change. At the same time, the number of start-ups has been falling steadily for some time. Against this background, the Entrepreneurship research group examines on an individual level which personal characteristics of entrepreneurs influence the process of founding and the subsequent entrepreneurial success and failure. At the entrepreneurial level, the research group deals with the question of the innovative capacity of start-ups and of micro, small and medium-sized enterprises (MSMEs).

www.diw.de/entre_en

Im WoS nachgewiesene Aufsätze
Articles listed in the WoS

Decline in Job Satisfaction and How It Relates to Investment Decisions of the Self-Employed

Joern Block, Miriam Gnad, Alexander S. Kritikos, Caroline Stiel
In: *Applied Psychology* 74 (2025), 6, e70039, 27 S.

To Diversify or Not? The Link between Global Sourcing of ICT Goods and Firm Performance

Alexander Schiersch, Irene Bertschek, Thomas Niebel
In: *Economics of Innovation and New Technology* 34 (2025), 1, S. 94-116

Broadband and Productivity: Structural Estimates for Germany

Tomaso Duso, Mattia Nardotto, Alexander Schiersch
In: *Journal of Economic Behavior & Organization* 237 (2025), 107133, 18 S.

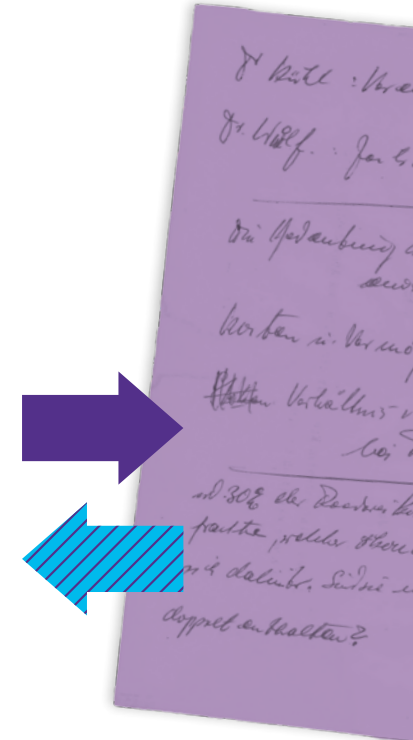
Complementary Funding: How Location Links Crowdfunding and Venture Capital

Torben Klarl, Alexander S. Kritikos, Knarik Poghosyan
In: *Small Business Economics* 65 (2025), 4, S. 2639-2661

In weiteren referierten Fachzeitschriften veröffentlichte Aufsätze
Articles published in other refereed scholarly journals

For a Strategic, European and Competition-Oriented Industrial Policy

Tomaso Duso, Martin Gornig, Alexander Schiersch
In: *Intereconomics* 60 (2025), 4, S. 215-220



IT und Forschungsinfrastruktur

IT and Research Infrastructure



Die Abteilung IT und Forschungsinfrastruktur umfasst die Servicebereiche Informationstechnik (IT) und Bibliothek sowie den Service- und Forschungsbereich Forschungsdatenmanagement (FDM). Die Forschungsinfrastruktur ist Impulsgeber für innovative, datengetriebene empirische Forschung am DIW Berlin innerhalb der Leibniz-Gemeinschaft. Die Forschungsarbeit der Abteilung fokussiert sich auf die Optimierung von Infrastrukturleistungen, Praktiken des Forschungsdatenmanagements und die digitale Erschließung (historischer) Wirtschaftsdaten.

www.diw.de/fi_de



The IT and Research Infrastructure department comprises the Information Technology (IT) and Library service areas, as well as the Research Data Management (RDM) service and research area. The research infrastructure serves as a catalyst for innovative, data-driven empirical research at DIW Berlin within the Leibniz Association. The department's research focuses on optimizing infrastructure services, research data management practices, and the digital accessibility of (historical) economic data.

www.diw.de/fi_en

Im WoS nachgewiesene Aufsätze
Articles listed in the WoS

The WBdigital Database: A Digital Repository for the Historical DIW-Wochenbericht, 1928–1968

Marcus Schöps, Enrico Wedekind, Tobias Gebel, Andreas O. Kempf, Peter Löwe, Luca Kohlhepp, Alexander Gehrke, Frank Puppe

In: Jahrbücher für Nationalökonomie und Statistik 245 (2025), 4, S. 577–588



Graduate Center



Das DIW Graduate Center bietet ein erstklassiges wirtschaftswissenschaftliches Promotionsprogramm in Berlin, einer attraktiven Stadt für ein Graduiertenstudium. Jedes Jahr zieht es zahlreiche junge und vielversprechende Wirtschaftswissenschaftler*innen aus aller Welt an – dank des durchdachten Programms, der international renommierten Fakultät und der Kooperationen mit einigen der besten Forschungseinrichtungen und Universitäten Deutschlands. Das Programm ist geprägt von Exzellenz und Praxisrelevanz. Es hat sich zum Ziel gesetzt, den Studierenden eine optimale Promotion nach internationalen Standards zu ermöglichen und sie bestmöglich auf Karrieren in der akademischen Forschung und der Politikberatung vorzubereiten. Die Aufsätze von Student*innen des Graduate Centers, die einer Fachabteilung angehören sind unter der dort nachgewiesen.

The DIW Graduate Center offers a top-class economic doctoral program in Berlin, an exciting city for graduate studies. Every year, many young and promising economic researchers from around the world are attracted by the well-designed program, the internationally renowned faculty, and the partnerships with some of the best research institutions and universities in Germany.

The program is guided by excellence and relevance. It is committed to providing students with the best possible doctoral training according to international standards and to paving the way for their careers in academic research and policy advice.

Journal articles by students of the Graduate Center who belong to a department are listed there.

www.diw.de/gc

Im WoS nachgewiesene Aufsätze
Articles listed in the WoS

On Strategic Behavior in Electricity Markets during the 2022 Energy Crisis: An Ex-post Analysis for the German Power Sector

Maria Krzywnicka, Lukas Barner
In: *Energy Reports* 13 (2025), S. 5474-5485

Is Russian Gas Still Needed in the European Union? Model-Based Analysis of Long-Term Scenarios

Lukas Barner, Franziska Holz, Christian von Hirschhausen, Claudia Kemfert
In: *Energy Strategy Reviews* 58 (2025), 101646, 10 S.

Ensuring Low-Emission Electricity Purchasing Requires a Broader Systems Perspective

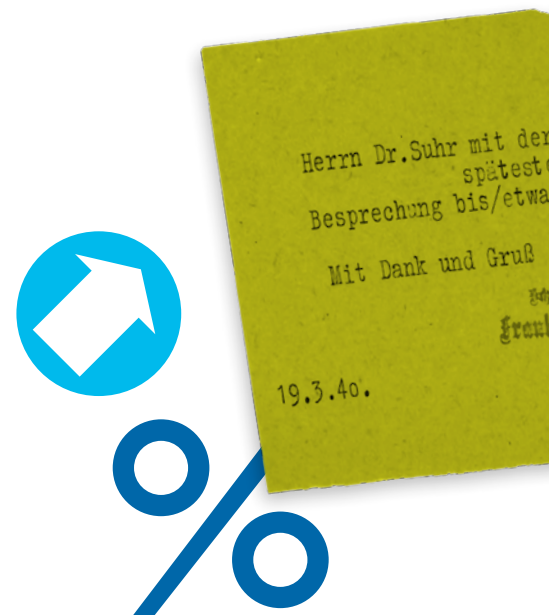
Lissy Langer, Kenneth Bruninx, Anders Bjørn, Lukas Barner, Julien Lavalley, Hadi Vatankhah Ghadim, Rasmus Bramstoft
In: *iScience* 28 (2025), 5, 112349, 8 S.

Dieser Aufsatz eines Studenten des Graduate Centers entstand in der Abteilung „Bildung und Familie“, die seit 2024 nicht mehr existiert, und wurde im Jahr 2025 veröffentlicht.

This journal article by a student of the Graduate Center was written in the "Education and Family" department, which no longer exists since 2024, and was published in 2025.

Birth Cohort Size Variation and the Estimation of Class Size Effects

Maximilian Bach, Stephan Sievert
In: *Journal of Human Resources* 60 (2025), 2, S. 578-606



Wirtschaft. Politik. Wissenschaft.

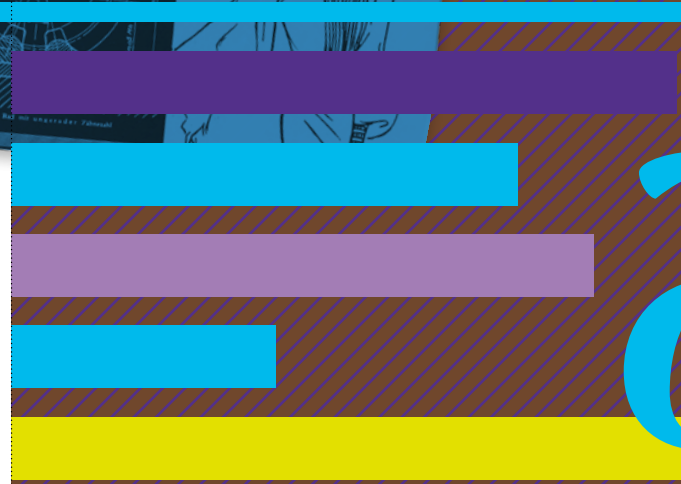
Das DIW Berlin (Deutsches Institut für Wirtschaftsforschung) ist seit 1925 eines der führenden Wirtschaftsforschungsinstitute in Deutschland. Es erforscht wirtschafts- und sozialwissenschaftliche Zusammenhänge in gesellschaftlich relevanten Themenfeldern und berät auf dieser Grundlage Politik und Gesellschaft. Das Institut ist national und international vernetzt, stellt weltweit genutzte Forschungsinfrastruktur bereit und fördert den wissenschaftlichen Nachwuchs. Das DIW Berlin ist unabhängig und wird als Mitglied der Leibniz-Gemeinschaft überwiegend aus öffentlichen Mitteln finanziert.

Economics. Policy. Research.

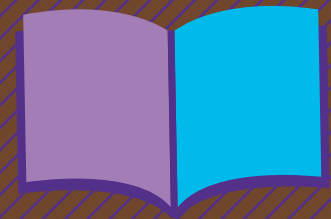
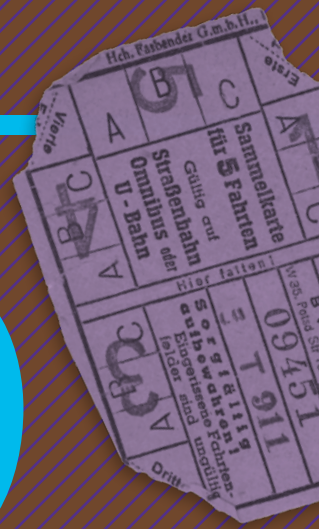
Founded in 1925, DIW Berlin (the German Institute for Economic Research) is one of the leading economic research institutes in Germany. The Institute analyzes the economic and social aspects of topical issues, formulating and disseminating policy advice based on its research findings. DIW Berlin is part of both the national and international scientific communities, provides research infrastructure to academics all over the world, and promotes the next generation of scientists. A member of the Leibniz Association, DIW Berlin is independent and primarily publicly funded.



$c_{it} + b_{it}$



d



Für die grafische Gestaltung dieses Heftes wurden neben den bekannten Infografik-Elementen auch „Lesezeichen“ verwendet – Fundstücke aus ca. 100 Jahren DIW-Bibliotheksgeschichte.